

Obowiązkowa Rejestracja Zwierząt 2026: Przewodnik dla Hodowców



3 miesiące
na zgłoszenie



Uzyskanie
numeru WNI

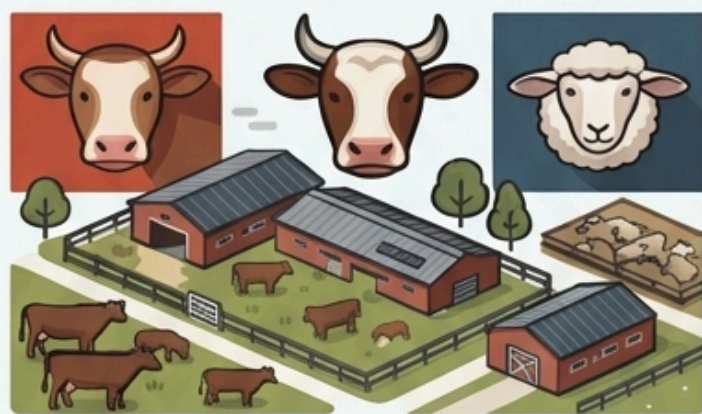
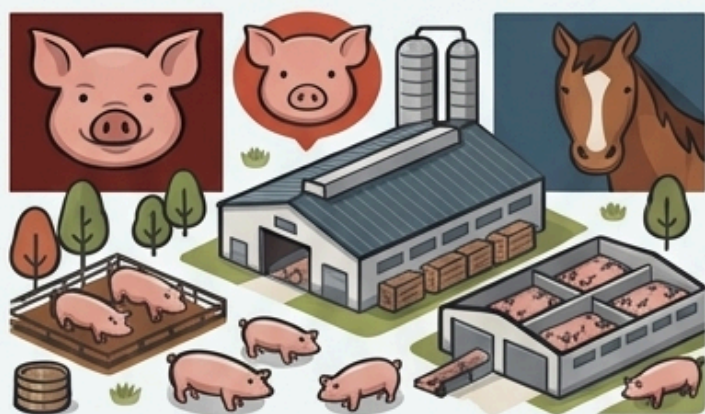


Od tej daty wszyscy utrzymujący zwierzęta podlegają obowiązkowej rejestracji zgodnie z nową ustawą o zdrowiu zwierząt.

Każdy hodowca ma dokładnie trzy miesiące od wejścia w życie przepisów na złożenie wniosku w lokalnym inspektoracie.

Celem procedury jest uzyskanie wpisu do oficjalnego rejestru oraz nadanie unikalnego Weterynaryjnego Numeru Identyfikacyjnego.

To ostatni dzień na dopełnienie formalności; po tej dacie **niezarejestrowana** hodowla staje się **nielegalna** w świetle prawa.



Produkcja Rolna i Hodowla: Wszystkie Zwierzęta

Obowiązek dotyczy gospodarstw rolnych, ośrodków hodowlanych oraz zakładów utrzymujących wszystkie gatunki zwierząt gospodarskich, w tym bydło, świnie, konie, kozy, owce i pszczoły. Wymaga on pełnej inwentaryzacji i rejestracji stad zgodnie z nowymi przepisami, pod groźbą kar finansowych za niedopełnienie obowiązków.



Powiatowy Inspektorat Weterynarii w Ostrowie Wielkopolskim

Właściwa jednostka administracyjna, do której należy kierować zgłoszenia w celu uzyskania wpisu do rejestru.